



※画像は KT-155PRO-DX です

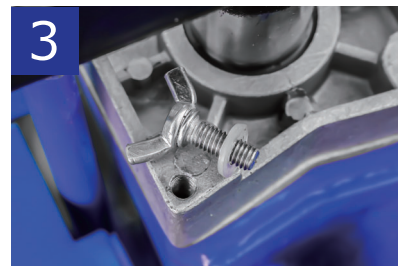
- 用意するもの
- ・薪割機本体
 - ・作動油：ISO 規格 VG32
 - ・Oリング
 - ・押さえ木（代用可）
 - ・漏斗（ろうと）
 - ・テープ
 - ・バケツ
 - ・段ボールの切れ端
 - ・16 mmスパナ（KT-155 の場合）
 - ・6 mm六角棒レンチ（KT-170.177 の場合）



1 操作レバーを反時計回りに回し、取り外します



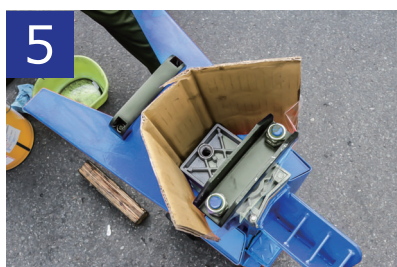
2 操作レバー側を下にして薪割機を立たせます



3 通気口ネジを取り外します



4 16 mmスパナまたは6 mm六角棒レンチを使ってオイル注入口を開けます



5 オイルがこぼれない様に段ボールでオイル受けをつくり装着します



6 オイルが出やすくなる様にモーターの下に木を入れ、バケツに移します



7 薪割機を立たせ3 l分のオイルを注入します。



8 オイルの量を確認し、上限メモリより3 cm程多く入れてください



9 割り刃側の足の下に木を入れて10回程試運転をします



10 オイル量を再度確認し、上限目盛より3cmほど多くなるよう調整します



11 Oリングを交換します。古くなるとオイル漏れの原因となります



12 Oリングは、向きに注意ししっかりと締めてください以上でオイル交換完了です